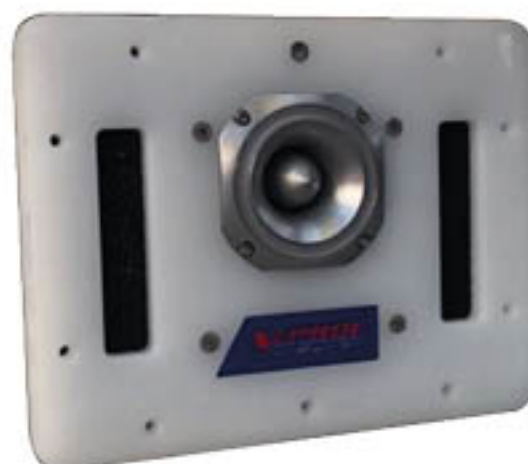


## V-ONE ! EMP

La famosa V-One pero ahora en versión para empotrar. Tratamiento antibandálico, antirobo, antihumedad. Ideal para terrazas al aire libre, parques temáticos, señalización del camino musical, beach pub's, etc.

Incorpora el nuevo PAM COLOR, sistema de iluminación interior con tecnología led RGB+W (novedad) con muchos más colores y muchísima calidad musical antibandálica.



## Especificaciones:

Tipo	Full range away
Rango de frecuencia	52 Hz - 21,5 Khz
Sensibilidad	98,5 dB 1 w / 1 m
Max Spl	128,5 dB Spl
Potencia	Woofer 450 w RMS, Tweeter 50 w RMS
Potencia programa	Woofer 900 w, Tweeter 100 w
Transductores	Woofer 6,5", Super Tweeter 1"
Impedancia	Woofer 8 Ohm, Tweeter 8 Ohm
Conectores	NL 8 Neutrik
Material	Metacrilato + Inox
Dimensiones	310 x 450 x 240 mm
Peso	8,20 Kg

## Dimensiones:

